

# ПРИЛОЖЕНИЕ HOTPOTATOES В ПРЕПОДАВАНИИ ИНФОРМАТИКИ

Р. П. Колтунов, г. Москва

При внедрении новых Федеральных государственных образовательных стандартов начального общего образования (ФГОС НОО) большинство учителей начальной школы проходят курсы повышения квалификации «ИКТ-компетентность учителя начальной школы (модуль 1, 2 и 3)». В модуле 2 этих курсов последние два занятия посвящены изучению приложения HotPotatoes [1]. Данная программа находит широкое применение не только в работе учителя начальной школы, но и средней, и старшей школы.

Существуют версии приложения HotPotatoes для наиболее распространённых операционных систем Windows, Mac OS, Linux. Интерфейс немного отличается, но принципы работы одинаковые.

Приложение HotPotatoes даёт возможность создавать интерактивные задания для учащихся без глубокого знания навыков программирования. Поэтому с ним может работать любой учитель-предметник, имеющий уверенные начальные навыки работы с компьютером. С его помощью можно создавать тесты нескольких видов, кроссворды, упражнения и др. Достоинством этого приложения является то, что созданные задания сохраняются в виде веб-страницы. Поэтому для их использования учащимся необходим только веб-браузер (например, Mozilla Firefox, Internet Explorer или др.), а установка самого приложения HotPotatoes им не нужна.

HotPotatoes состоит из нескольких компонентов (частей) (рис. 1)

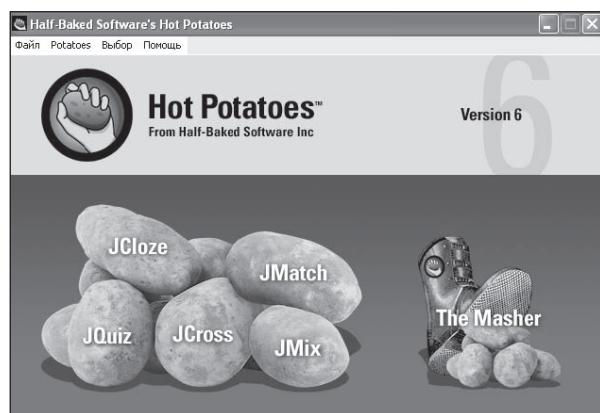


Рис. 1. Состав HotPotatoes

- JCloze — создание упражнений по заполнению пробелов;
- JMatch — создание тестов на поиск соответствий;
- JQuiz — создание тестов с выбором ответа;
- JCross — создание кроссвордов;
- JMix — создание тестов с перепутанными частями.

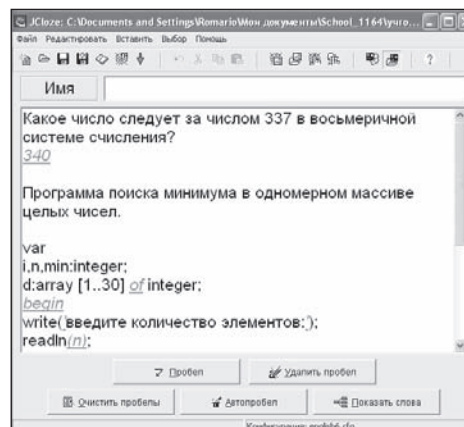


Рис. 2. Пример упражнения по заполнению пробелов

При изучении информатики и программирования в профильных 10 и 11 классах [2, 3] упражнения по заполнению пробелов нашли широкое применение. На рис. 2 представлено созданное в JCloze упражнение, красным цветом отмечены слова, которые должен вписать учащийся. Целесообразно помимо основного задания по программированию, например создания программы поиска минимума в одномерном массиве, дать задание на повторение, например сложение в восьмеричной системе счисления. Созданный файл сохраняется в виде веб-страницы с расширением **htm**. Для сохранения используется соответствующий пункт меню *Файл* или значок с паутинкой на панели инструментов.

Учащийся открывает созданную веб-страницу через установленный браузер и заполняет пробелы, которые отображаются в виде прямоугольных окошек (рис. 3). Причём окошки имеют одинаковый размер, что не даёт ученику понять, сколько символов надо вписать — один или несколько. Файлы с заданиями для ребят размещаются либо в системной папке компьютерного класса, либо в папке класса, а для выполнения

упражнений дома — на странице дистанционного курса [4] в системе learning Центра информационных технологий и учебного оборудования.



Рис. 3. Задание для ученика по заполнению пробелов

После заполнения всех пустых окошек и внимательного прочтения всех внесённых символов учащийся нажимает кнопку *Check*. Появляется сообщение с процентом правильно заполненных пробелов; чёрным жирным шрифтом показаны верно вставленные символы, а окошки, заполненные с ошибками, остаются. Для подсказки, какой символ надо вписать, можно воспользоваться кнопкой *Hint*, предварительно нажав *OK* на сообщении с процентным результатом. Перезаполнив

оставшиеся окошки, можно снова проверить результат (нажатие кнопки *Check*). При этом процент выполнения снижается с каждой новой попыткой.

Также при помощи компонента *JClose* целесообразно обрабатывать задания с кратким вариантом ответа части В единого государственного экзамена (ЕГЭ) как по информатике, так и по другим предметам.

Для создания привычных для учителей и учащихся тестов с выбором одного правильного ответа в интерактивном виде используется компонент *JQuiz*. Работа в нём достаточно несложная: в строке *Имя* нужно написать название теста, в верхней строке — вопрос, в оставшихся четырёх строках — варианты ответов, пометив флажком правильный ответ (около слова *Верно*). Кнопки со стрелками «вверх-вниз» используются для перемещения по вопросам и создания следующего. Можно переставлять вопросы местами, используя меню *Управление вопросами*. Созданный файл также сохраняется в виде веб-страницы с расширением *htm*, аналогично описанному выше способу.

Учащийся видит тест в виде, представленном на рис. 5, причём можно открывать по одному



# ВСЁ ДЛЯ УЧИТЕЛЯ

## Оформите подписку на 2012 г.

Подписку можно оформить в любом почтовом отделении по одному из двух каталогов: «Роспечать» или «Почта России». Для этого проще использовать квитанцию, размещённую на обороте. Вы также можете оформить редакционную или электронную подписку со скидкой. Подробности по тел. **(495) 66-432-11** или на сайте **www.e-osnova.ru**



1 месяц		3 месяца		6 месяцев		
на почте	на почте	через редакцию	электронная версия*	на почте	через редакцию	электронная версия*
98,33 руб.	294,99 руб.	265,49 руб.	199,50 руб.	589,98 руб.	530,98 руб.	399,00 руб.
<b>Комплект (15 изданий со скидкой 15 %). Подписной индекс: «Роспечать» — 46397, «Почта России» — 35791</b>						
на почте	на почте	—		на почте	через редакцию	электронная версия*
1252,50 руб.	3757,50 руб.			7515,00 руб.	6750,00 руб.	5085,00 руб.

\*Электронная версия — полностью идентична печатному изданию. Статьи открываются в формате .pdf, их можно сохранить на своём компьютере или распечатать.  
Адрес издательства: 125222 Москва, а/я 8, «ИГ «Основа», тел. (495) 66-432-11, e-mail: info@e-osnova.ru, сайт: www.e-osnova.ru

вопросу или все сразу. Для этого используют кнопки *Show questions one by one* или *Show all questions*.

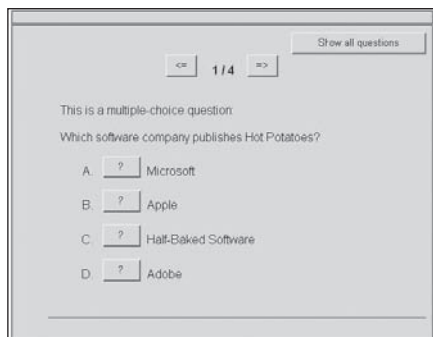


Рис. 5. Пример теста, созданного в JQuiz

При выборе правильного варианта ответа (нажатие на знак вопроса около ответа) появляется смайл и сообщение *Верно*, неправильно — крестик и сообщение *Неверно*. В верхней части веб-страницы показана правильность ответов учащегося в процентах, общее количество вопросов и количество правильных ответов. После выполнения всего теста выдаётся сообщение о завершении *You have completed the exercise* и показывается итоговый процент выполнения. При этом учитывается количество попыток,

с которых был дан верный ответ по каждому вопросу.

Компонент JQuiz также можно применять для создания комбинированных тестов, которые содержат вопросы с одним или несколькими правильными ответами, с кратким ответом.

Выше были приведены некоторые использования компонентов приложения HotPotatoes. Созданные с их помощью упражнения и тесты дают возможность учащемуся проверить правильность решения задачи или написания программы, показывают процент правильно заполненных пробелов или данных верных ответов, конкретные ошибки, возможность несколько раз выполнить одно упражнение или пройти тест. При этом отсутствует субъективность учителя при оценивании задания.

### Литература

1. [www.nachalka.seminfo.ru](http://www.nachalka.seminfo.ru)
2. Колтунов Р. П. Информатика в профильном классе — опыт и аспекты проведения уроков // Информатика и образование. — 2011. — № 8. — С. 71.
3. Колтунов Р. П., Жуков А. В. Аспекты преподавания информатики и ИКТ в профильном 10 классе // Информатика. Всё для учителя. — 2011. — № 8. — С. 2.
4. <http://learning.9151394.ru/course/view.php?id=9260>

Федеральное государственное унитарное предприятие «Почта России» ФСП - 1  
Бланк заказа периодических изданий

**АБОНЕМЕНТ** На газету журнал (индекс издания)

Информатика. Всё для учителя! (наименование издания) Количество комплектов

На 2012 год по месяцам											
1	2	3	4	5	6	7	8	9	10	11	12

Куда (почтовый индекс) (адрес)

Кому (линия отреза)

ДОСТАВОЧНАЯ КАРТОЧКА (индекс издания)

На газету журнал Информатика. Всё для учителя! (наименование издания)

Стоимость	подписки	руб.	коп.	Кол-во комплектов
	каталожная	руб.	коп.	
	переадресовки	руб.	коп.	

На 2012 год по месяцам											
1	2	3	4	5	6	7	8	9	10	11	12

почтовый индекс	город село область										
	район										
код улицы	улица										
дом	корпус	квартира									

Ф. И. О.



46391 ПОДПИСНОЙ ИНДЕКС



35356 ПОДПИСНОЙ ИНДЕКС

подписной индекс электронной версии по каталогу «Почта России»  
**79362**